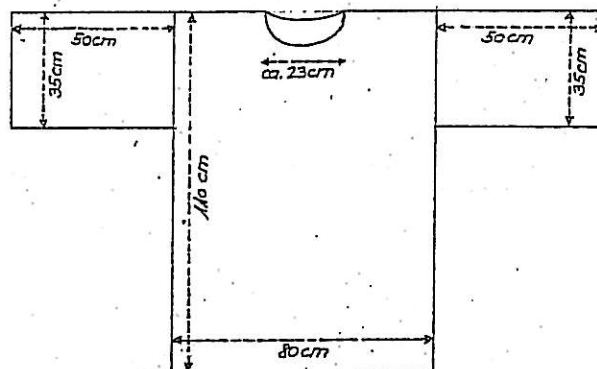


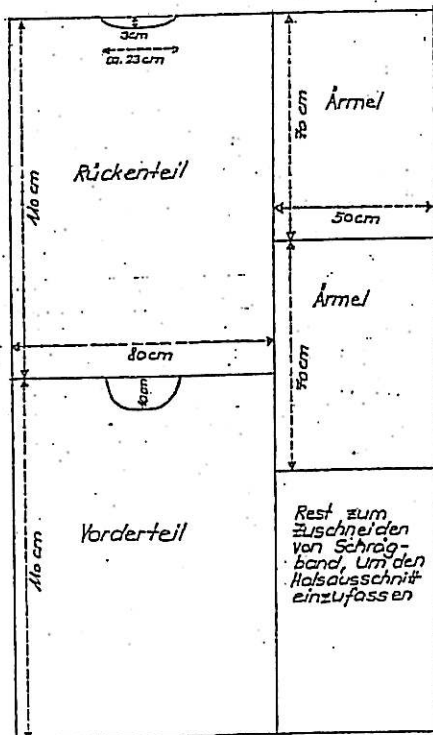
Liebe Eltern, lieber Teilnehmer

Für den Helferkurs musst Du Dich noch ein wenig vorbereiten. Der Stolz eines jeden Helfers ist sein selbstgemachtes Helferkleid, das ihn während des Cevi-Alltags später lange begleiten und als Grundverkleidung bei den verschiedensten Anlässen dienlich sein wird. Für den Helferkurs musst Du Dir ein solches Kleid nähen. Bitte schneidere das Kleid aus einem weissen Leintuch. Falls Du eher weniger mit der Nähmaschine vertraut bist, dann frag doch jemanden bei Dir zu Hause, ob er Dir hilft. Aber eigentlich ist es ganz einfach.

**Schnittmuster:**



**Zuschneideplan:**



**Arbeitsschritte:**

1. Stoff mit 60° C waschen (er geht stark ein).
2. Zuschneiden gemäss Zuschneideplan.
3. Achselnähte schllessen.
4. Halsausschnitt mit Schrägband einfassen.
5. Aermel an Vorder- und Rückenteil annähen (Seitennähte noch offen, keine Kehrnaht).
6. Seitennähte schllessen.
7. Saum unten und Saum Aermel nähen.

Um dem Kleid Festigkeit zu geben, lohnt es sich, Kehrnähte zu nähen.